

LKS-902SE/1102SE/1102SE-1

ELETTROPOMPE SOMMERGIBILI MULTISTADIO ELETTRONICHE
ELECTRONIC SUBMERSIBLE PUMP

APPLICAZIONE

- Elettropompa sommersa monoblocco adatta per pompare acqua pulita o liquidi simili all'acqua che abbiano le stesse proprietà fisico-chimiche.
- Pressurizzazione da pozzi tradizionali o da cisterne di stoccaggio e di recupero acque piovane.
- Adatta per pressurizzazione domestica e piccola irrigazione.

POMPA

- Dispositivo di controllo elettronico integrato
- Funzionamento automatico con sistema pressoflussostatico
- Corpo pompa in AISI 304
- Max temperatura liquido pompato: +35°
- Max capacità di immersione: 12mt.

MOTORE

- Avvolgimento motore in rame
- Motore dotato di protezione termica integrata
- Classe di isolamento: F
- Classe di protezione: IPX8

APPLICATION

- Can be used to transfer clean water or other liquids similar to water in physical or chemical properties
- Lifting water from traditional wells, cisterns
- Suitable for small scale irrigation systems

PUMP

- Intelligent control device inside
- Work automatically
- AISI 304 pump body
- Max. liquid temperature: +35°C
- Max. immersion depth: 12m

MOTOR

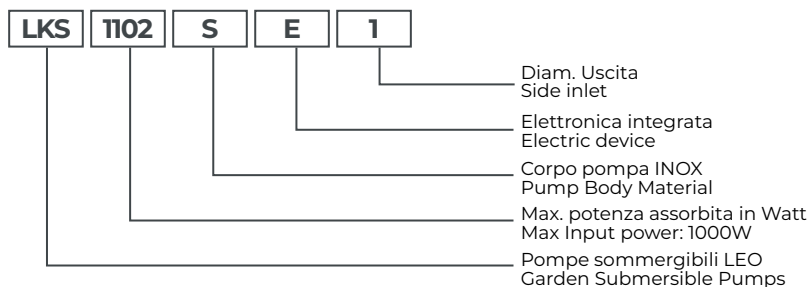
- Copper winding
- Built-in thermal protector
- Insulation class: F
- Protection class: IPX8

LEOTRONIC



I modelli LKS902SE e LKS1102SE vengono forniti con un vaso ad espansione da 2 litri, raccordo ottone 4 vie e manometro.

Codici identificativi | Identification Codes



Dati tecnici | Technical Data

Modello Model	Potenza Power		Ampere	Q m ³ /h	0.5	1	1.5	2	2.5	3	3.5	4	4.5	5	5.5	Codice Code	€ cad € each
	kW	HP			Q L/min	8.3	17	25	33	42	50	58	67	75	83		
LKS902SE	0.65	0.88	4.00	H (mt)	34	32	29.7	27.5	25	21.8	18	14.8	10.5	6.4	2.5	10LKS902SE	419,00
LKS1102SE	0.75	1.00	5.00		45.0	43.7	42.0	39.6	36.5	32.5	28.0	22.7	17.1	11.0	5.0	10LKS1102SE	475,00
LKS1102SE-1	0.75	1.00	5.00		45.0	43.7	42.0	39.6	36.5	32.5	28.0	22.7	17.1	11.0	5.0	10LKS1102SE-1	461,00
KIT ASPIRAZIONE																10KITLKS1	80,00



KIT ASPIRAZIONE

Dimensioni | Dimension

Modello Model	DN	L (mm)	W (mm)	H (mm)
LKS902SE	25	151	151	469
LKS1102SE		151	151	493
LKS1102SE-1		187	168	496

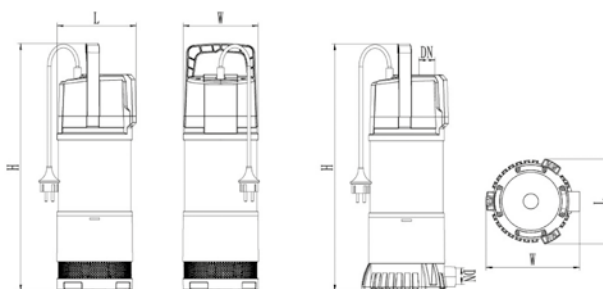
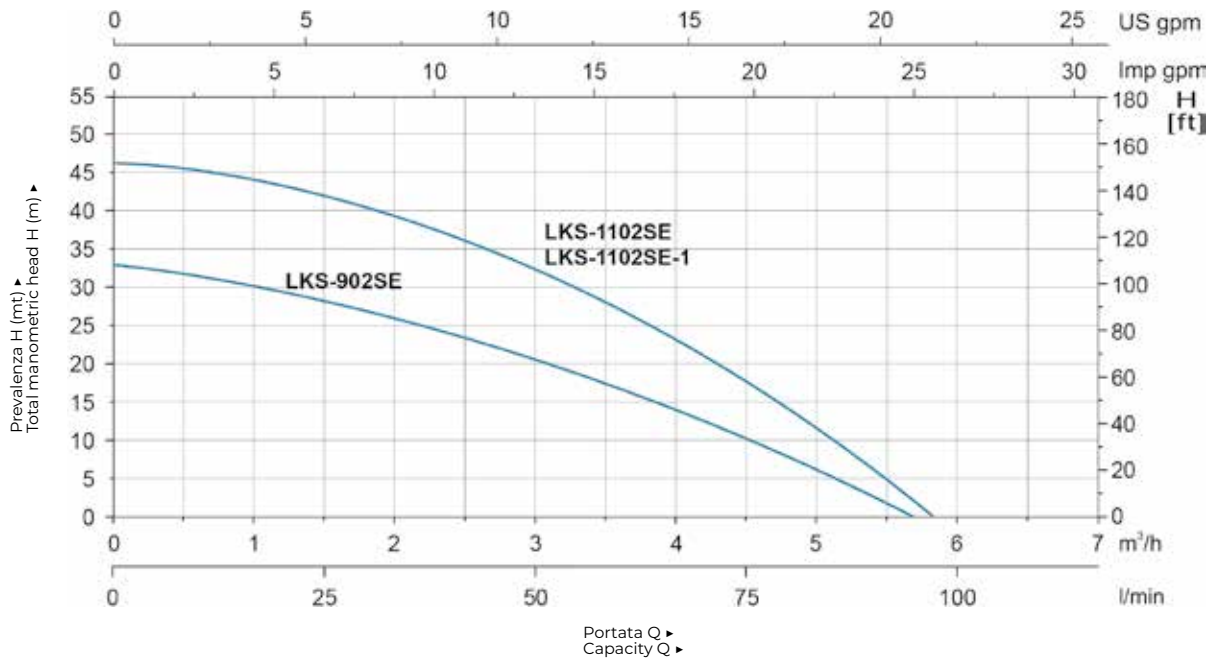
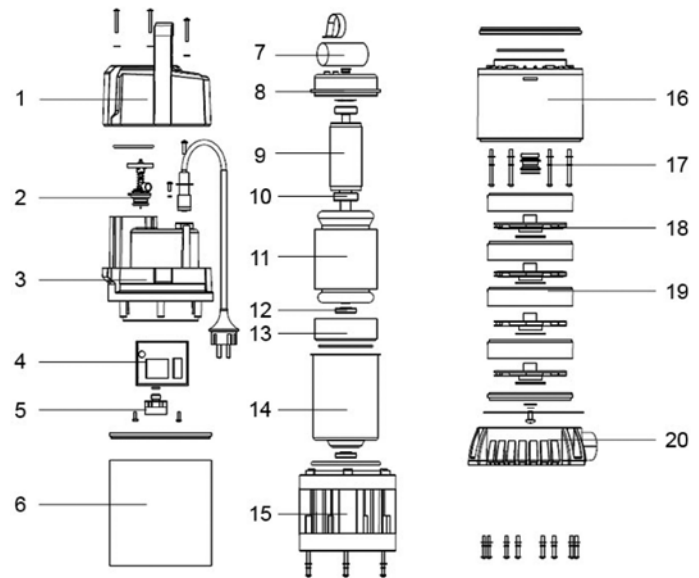


Diagramma prestazioni | Hydraulic Performance Curve



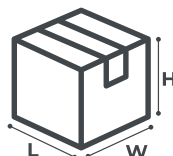
Descrizione componenti | Materials Table

Pos.	Part.	Mat.
1	Manico Handle	PP-GF30
2	Valvola di controllo Check Value	
3	Calotta Head Cover	PP-GF30
4	Scheda elettronica Electric Device	
5	Sensore di pressione Pressure sensor	
6	Corpo pompa Cylinder	AISI 304
7	Condensatore Capacitor	
8	Calotta superiore Upper cover	ZL102
9	Rotore Rotor	NBR
10	Cuscinetto Bearing	PP
11	Statore Stator	
12	Corteco di tenuta Framework seal	
13	Camera del cuscinetto Bearing chamber	ZL102
14	Alloggiamento Statore Stator housing	Q235
15	Support Support	PP-GF30
16	Corpo pompa Guide vane	PP-GF30
17	Tenuta meccanica Mechanical seal	
18	Girante Impeller	PPO-GF30
19	Diffusore Diffuser	PPO-GF30
20	Base Base	PP-GF30



Dimensioni imballo | Package information

Modello Model	GW (Kg)	L (mm)	W (mm)	H (mm)
LKS902SE	10.4	260	215	670
LKS1102SE	11.6	260	215	670
LKS1102SE-1	11.6	260	215	565



LKS-900S/1100S/1300S

ELETTROPOMPE SOMMERGIBILI MULTISTADIO
GARDEN SUBMERSIBLE PUMPS

APPLICAZIONE

- Elettropompa monoblocco 6" ideale per cisterne e depositi in ambiente civile. Ideale anche per piccole irrigazioni.

POMPA

- Corpo pompa in AISI304
- Alta prevalenza ed ottime portate
- Massima temperatura liquido pompato: +35°C
- Massima capacità d'immersione: 7Mt.
- Massimo diametro particelle: 1mm.

MOTORE

- Motore con avvolgimento in rame
- Protezione termica integrate
- Classe di isolamento: F
- Classe di protezione: IPX8

APPLICATION

- This pump is mainly used for use in traditional wells, water deposits and collection tanks. Also suitable for small scale irrigation systems.

PUMP

- AISI 304 pump body
- Very high head with multistage-impeller design
- Max. liquid temperature: +35°C
- Max. immersion depth: 7m
- Max. diameter of particle: 1mm

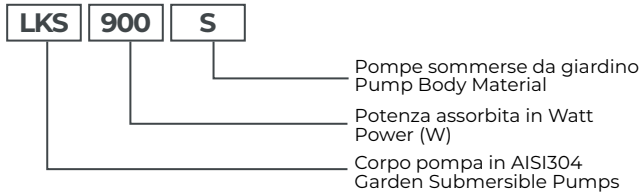
MOTOR

- Motor with copper winding
- Built-in thermal protector
- Insulation class: F
- Protection class: IPX8

LEO SUB



Codici identificativi | Identification Codes



Dati tecnici | Technical Data

Modello Model	Potenza Power		Ampere	Q	m³/h	0.5	1	1.5	2	2.5	3	3.5	4	4.5	5	5.5	6	6.5	Codice Code	€ cad € each
	KW	HP				Q	L/min	8.3	16.7	25	33.3	41.7	50	58.3	66.7	75	83.3	91.7		
LKS900S	0.65	0.88	4.00	H (mt)	34.0	32.0	31.0	29.0	27.5	26.6	23.5	21.0	18.0	15.0	12.0	8.0	3.5	10LKS900S	338,00	
LKS1100S	0.75	1.00	5.00		45.0	43.0	42.0	39.0	37.0	35.0	32.0	29.0	25.0	21.0	16.1	12.0	7.0	10LKS1100S	363,00	
LKS1300S	0.90	1.20	6.00		52	50	47.5	45.2	42.3	39.2	35	31.5	26.5	23.2	19	14	8	10LKS1300S	400,00	

Dimensioni | Dimension

Modello Model	DN	D (mm)	H (mm)
LKS900S	25	163	448
LKS1100S		163	472
LKS1300S		163	496

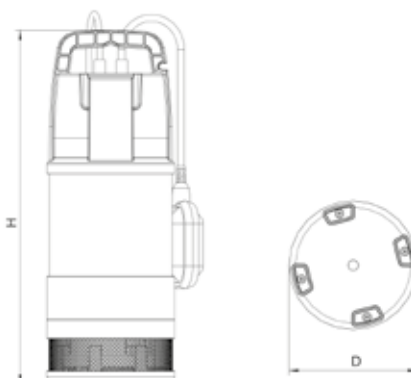
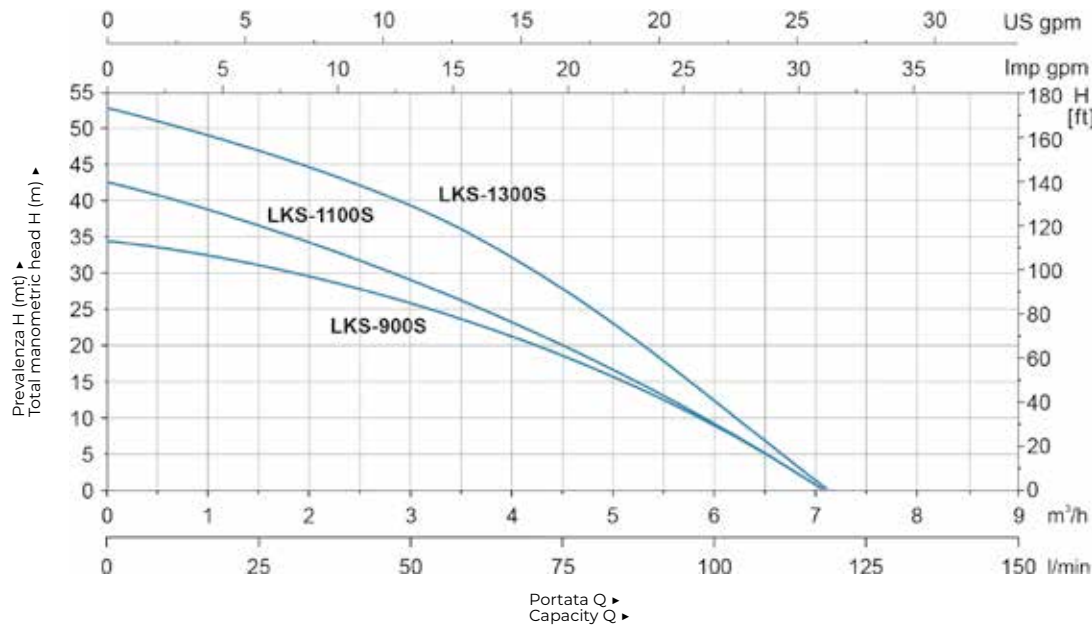
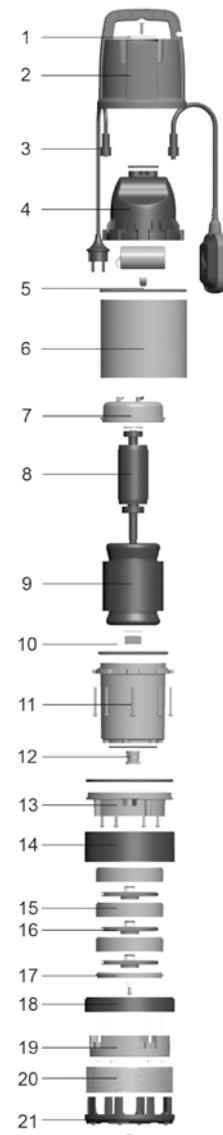


Diagramma prestazioni | Hydraulic Performance Curve



Descrizione componenti | Materials Table

Pos.	Part.	Mat.
1	Mandata Outlet	
2	Corpo pompa Pump Body	
3	Cavo di alimentazione Plug Cord	
4	Coperchio di testa Head Cover	
5	Guarnizione di tenuta Sealing Gasket	
6	Cilindro pompa Cylinder	
7	Cover superiore Upper Cover	PP
8	Rotore Rotor	HT200
9	Statore Stator	
10	Galleggiante Float switch	
11	Coperchio motore Enclosure	
12	Tenuta meccanica Mechanical seal	Grafite/Ceramica Carbon/Ceramic
13	Supporto Holder	
14	Supporto del coperchio motore Holder Enclosure	
15	Diffusore Diffuser	PPO
16	Girante Impeller	PPO
17	Piatto di chiusura Pump cover	
18	Prolunga Extension Tube	
19	Morsetto di chiusura Clamping Cap	
20	Filtro di aspirazione Filter Screen	
21	Base Base	PP



Dimensioni imballo | Package information

Modello Model	GW (Kg)	L (mm)	W (mm)	H (mm)
LKS900S	11.2	250	210	480
LKS1100S	12.3	250	210	502
LKS1300S	13.2	250	210	527

