

ELETTROPOMPE DI SUPERFICIE surface electric pumps

ACS_m POMPE CENTRIFUGHE AUTOADESCANTI SELF-PRIMING STAINLESS STEEL MULTISTAGE CENTRIFUGAL PUMP

APPLICAZIONE

- Possono essere usate per trasferire acqua pulita o liquidi chimicamente non aggressivi.
- Sono indicate per applicazioni industriali, approvvigionamento idrico urbano e domestico, grattacieli, per lunghi trasferimenti.

POMPA

- Corpo pompa e supporto in ghisa con trattamento anticorrosione
- Albero AISI 304
- Temperatura massima del liquido: **+60°C**
- Altezza di aspirazione manometrica fino a: 8mt

MOTORE

- Motore con avvolgimento in rame
- Motore monofase con protezione termica inserita nell'avvolgimento
- Classe di isolamento: F
- Classe di protezione: IPX4
- Temperatura massima ambiente: +40°C

APPLICATION

- Can be used to transfer clean water or other liquids similar to water in physical and chemical properties.
- Suitable for industrial use and urban water supply, domestic water supply, high rise buildings, long distance water transfer and related auxiliary equipment etc.

PUMP

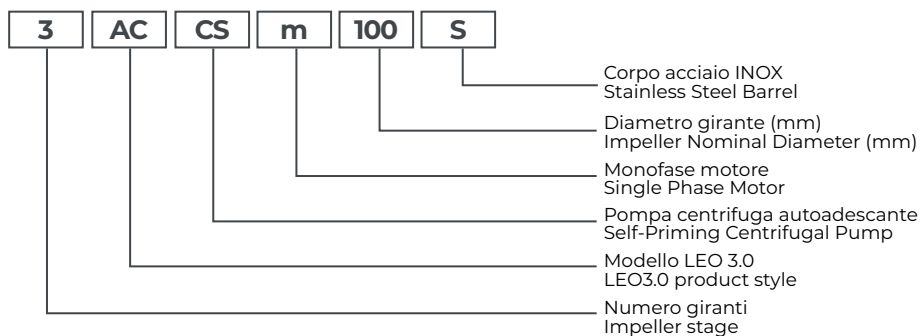
- Cast iron pump body and support under special anti-rust treatment
- AISI 304 shaft
- Max. liquid temperature: **+60°C**
- Max. suction: +8m

MOTOR

- Motor with copper winding
- Built-in thermal protector for single phase motor
- Insulation class: F
- Protection class: IPX4
- Max. ambient temperature: +40°C



Codici identificativi | Identification Codes



Dati tecnici | Technical Data

Modello Model	Potenza Power		Ampere	Qm ³ /h	0	0.6	1.2	1.8	2.4	3	3.6	4.2	4.8	5.4	6	Codice Code	€ cad € each
	kW	HP			QL/min	0	10	20	30	40	50	60	70	80	90		
3ACS_m100S	0.60	0.8	5.00	H (mt)	35	33.5	31.5	29	26.5	24	20.5	16	12	7	-	103ACS_m100S	238,00
4ACS_m100S	0.75	1	5.50		45	41	38.5	36	33	30	25.5	21	15	9	-	104ACS_m100S	275,00
5ACS_m100S	0.9	1.2	6.20		55	54	52	49	45	40	35	29	22.5	15	8	105ACS_m100S	328,00

Dimensioni | Dimension

Modello Model	DN1	DN2	L (mm)	L1 (mm)	W (mm)	W1 (mm)	H (mm)	H1 (mm)	H2 (mm)	D (mm)
3ACS(m)100S	1"	1"	429	216	176	140	187	151	75	10
4ACS(m)100S			453	240	176	140	187	151	75	10
5ACS(m)100S			477	264	176	140	187	151	75	10

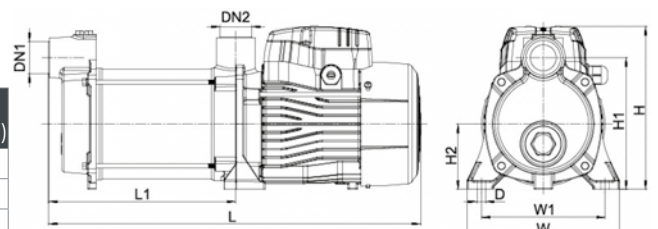
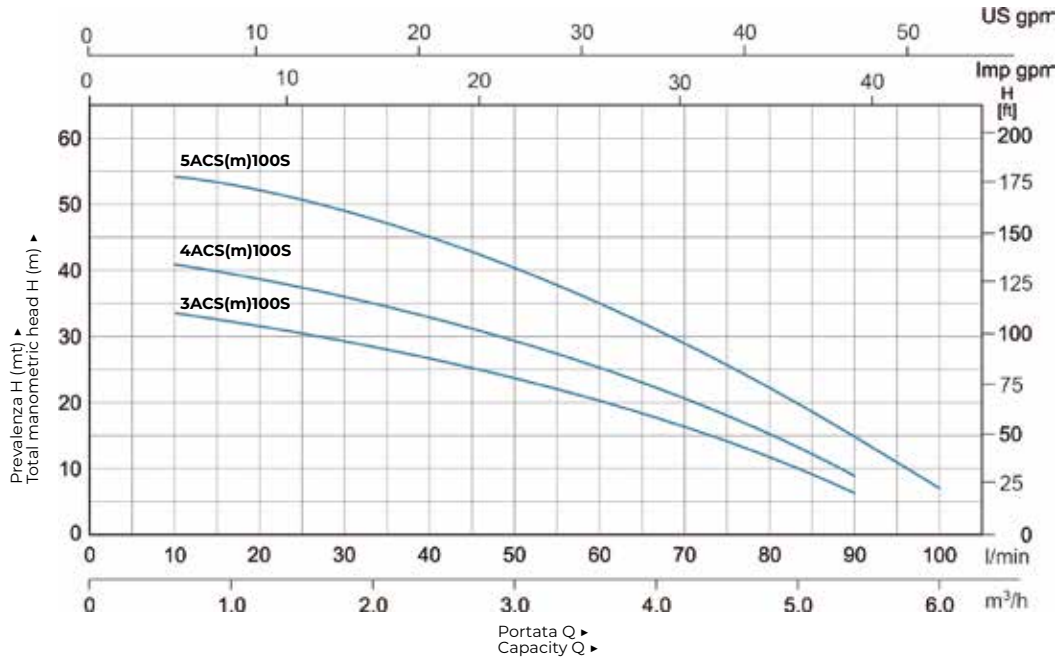


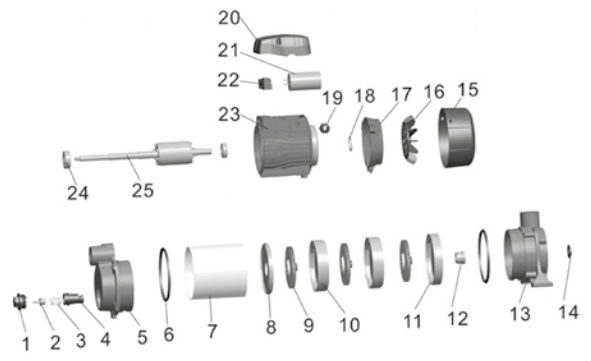
Diagramma prestazioni | Hydraulic Performance Curve



ELETTROPOMPE DI SUPERFICIE

Descrizione componenti | Materials Table

Pos.	Part.	Mat.
1	Plug	HT200
2	Return valve	NBR
3	Spring	AISI 304
4	Nozzle	PPO
5	Corpo pompa Pump body	PPO
6	O-ring Seal washer	PPO
7	Corpo giranti Pump barrel	AISI 304
8	Pump cover	PPO
9	Girante Impeller	PPO
10	Diffusore di scarico Drain cover	PPO
11	Diffusore Diffuser	PPO
12	Tenuta meccanica Mechanical seal	Grafite/Ceramica Carbon/Ceramic
13	Supporto Support	HT200
14	Rondella impermeabile Water proof gland	NBR
15	Copri ventola Fan cover	PC/ABS
16	Ventola Fan	PPO
17	Coperchio posteriore Rear cover	ZL 102
18	Rondella elastica Spring washer	65Mn
19	Porta cavo Cable holder	
20	Portacondensatore Capacitor box	PA6-GF25
21	Condensatore Capacitor	
22	Morsettiera Terminal board	
23	Statore Stator	
24	Cuscinetto Bearing	
25	Rotore Rotor	



Dimensioni imballo | Package information

Modello Model	GW (Kg)	L (mm)	W (mm)	H (mm)
3ACS(m)100S	13.1	455	210	230
4ACS(m)100S	14.1	480	210	230
5ACS(m)100S	15.1	505	210	230

