

ELETTROPOMPE DI SUPERFICIE surface electric pumps

EMH ELETTROPOMPE CENTRIFUGHE MULTISTADIO INOX STAINLESS STEEL HORIZONTAL MULTISTAGE PUMPS

APPLICAZIONE

- Possono essere utilizzate per trasferire acqua pulita o liquidi chimicamente non aggressivi. Sono adatte per l'uso domestico, sistemi automatici di irrigazione, per orti e giardini, sistemi di condizionamento e refrigerazione, in vari campi industriali e civili

POMPA

- Albero motore in AISI 304
- Temperatura massima del liquido: **+ 60°C**
- Altitudine di installazione fino a 1.000m.
- Altezza di aspirazione manometrica fino a 7 mt
- Valori di PH compresi tra 6,5 - 8,5

MOTORE

- Motore con avvolgimento in rame
- Protezione termica sui motori monofase
- Classe di isolamento: F
- Grado di protezione: IP X4
- Max. temperatura ambiente: + 40°C

APPLICATION

- Is it applicable to household water supply, equipment support, pipeline pressurization, garden watering, vegetable greenhouse watering, fish farming and poultry raising, industrial and mining, water supply and drainage of enterprises and high-rise buildings, central air conditioner and centralized heating circulation system, etc.

PUMP

- AISI 304 shaft.
- Max. liquid temperature: **+60°C**
- Altitude: up to 1.000mt.
- Max. suction: 7 m
- Liquid PH Value: 6,5 – 8,5

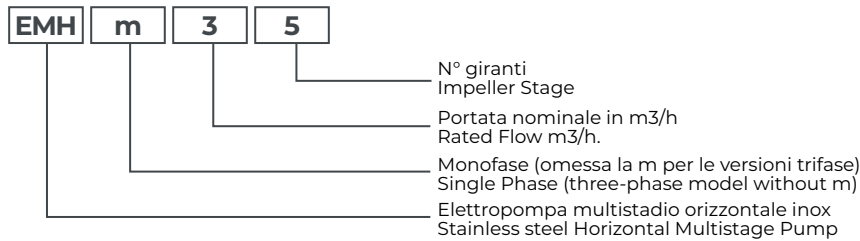
MOTOR

- Motor with copper winding
- Built-in thermal protector for single phase motor
- Insulation class: F
- Protection class: IX4
- Max. ambient temperature: +40°C



Modelli SE con elettronica integrata ON-OFF

Codici identificativi | Identification Codes



Dati tecnici | Technical Data

Modello Model	Potenza Power		Ampere	Qm³/h	0	0.5	1.0	1.5	2.0	2.5	3.0	3.5	4.0	4.5	Codice Code	€ cad € each
	kW	HP			QL/min	0	8.4	16.7	25	33.3	41.7	50	58.3	67		
EMHm2-4	0.37	0.50	3.90	H (mt)	36	34	33	31	27.5	25.5	22.5	19	14.5	9.5	10EMHm2-4	251,00
EMHm3-5	0.55	0.75	4.60		47.5	56	44.5	42.5	40	37.5	34	29	24	19	10EMHm3-5	275,00
EMHm3-5 SE	0.55	0.75	4.60		47.5	56	44.5	42.5	40	37.5	34	29	24	19	10EMHm35SE	378,00
EMHm3-6	0.75	1.0	5.00		57.5	55.5	53.5	52	49	45	42	35	29	23	10EMHm3-6	321,00
Modello Model	Potenza Power		Ampere	Qm³/h	0	1	2	3	4	4.5	5	6	7	Codice Code	€ cad € each	
	kW	HP			QL/min	0	16.7	33.3	50	67	75	83	100			117
EMHm4-5	0.75	1.0	5.00	H (mt)	50	47.5	45.5	42.5	37.5	35.5	32	23	12	10EMHm4-5	310,00	
EMHm4-5 SE	0.75	1.0	5.00		50	47.5	45.5	42.5	37.5	35.5	32	23	12	10EMHm45SE	413,00	
EMHm4-6	1.1	1.5	7.20		61.5	59	56	53	47.5	45	41	30.5	17	10EMHm4-6	382,00	

Dimensioni | Dimension

Modello Model	L (mm)	L1 (mm)	L2 (mm)	L3 (mm)	L4 (mm)	H (mm)	h (mm)	B1 (mm)	B2 (mm)	D (mm)	G (mm)	J1	J2
EMHm 2/4	323	149	90	136	96	163	75	158	125	122	163	G1	G1
EMHm 3/5	354	167	108	136	96	163	75	158	125	122	163	G1	G1
EMHm 3/5 SE	354	167	108	136	96	242,5	75	158	125	122	163	G1	G1
EMHm 3/6	382	185	126	136	96	163	75	158	125	146,5	172	G1	G1
EMHm 4/5	367	170	111	136	96	163	75	158	125	146,5	172	G1 ¼	G1
EMHm 4/5 SE	367	170	111	136	96	242,5	75	158	125	146,5	172	G1 ¼	G1
EMHm 4/6	411	188	129	155	125	178	90	178	140	167	203	G1 ¼	G1

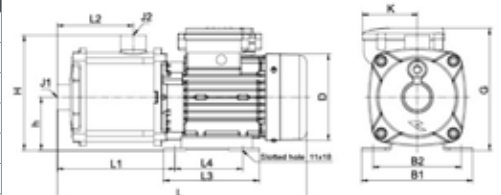
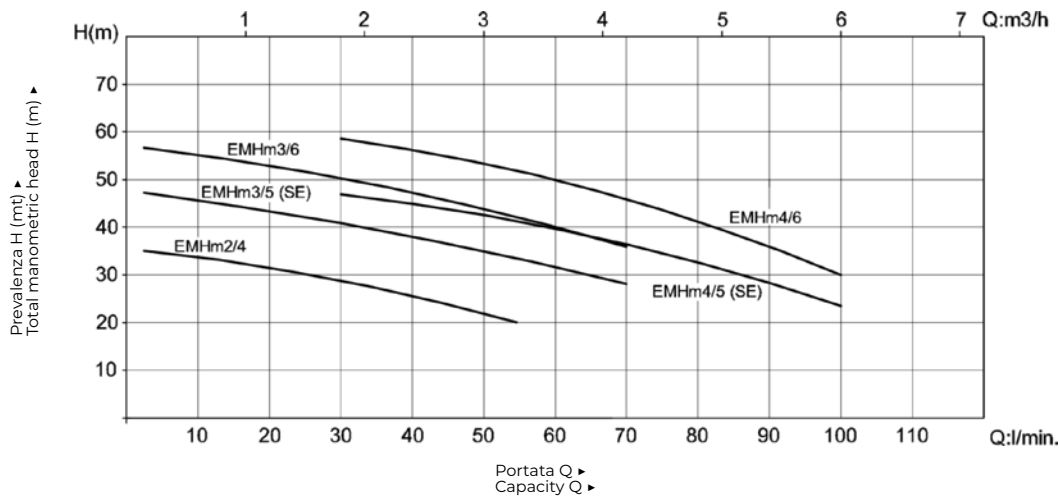


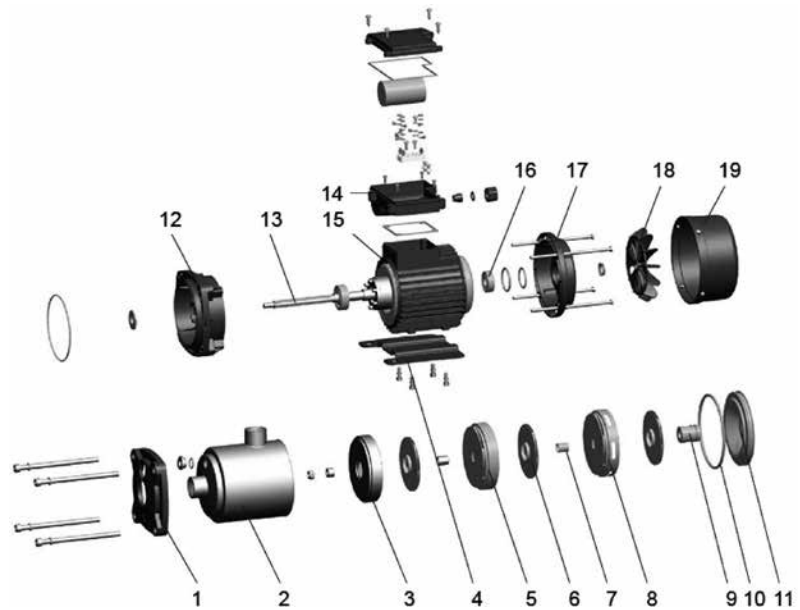
Diagramma prestazioni | Hydraulic Performance Curve



ELETTROPOMPE DI SUPERFICIE

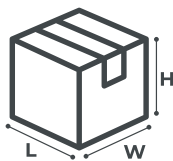
Descrizione componenti | Materials Table

Pos.	Part.	Mat.
1	Testa corpo pompa Pump cover	ADC 12
2	Corpo pompa Pump body	AISI 304
3	Diffusore 1 Diffuser 1	AISI 304
4	Base Base	Q235 Steel
5	Diffusore 2 Diffuser 2	AISI 304
6	Girante Impeller	AISI 304
7	Manicotto Sleeve	AISI 304
8	Diffusore 3 Diffuser 3	AISI 304
9	Tenuta meccanica Mechanical seal	Silicio /grafite SIC/Carbon
10	O-ring O-ring	NBR
11	Coperchio di supporto Bracket cover	AISI 304
12	Supporto posteriore Bracket	ADC 12
13	Rotore Rotor	
14	Morsettiera Terminal box	
15	Statore Stator	
16	Cuscinetto Bearing	
17	Coperchio posteriore Rear cover	ADC 12
18	Ventola Fan	PP
18	Coperchio ventola Fan cover	PP



Dimensioni imballo | Package information

Modello Model	GW (Kg)	L (mm)	W (mm)	H (mm)
EMHm 2/4	7,6	392	189	232
EMHm 3/5	10,4	392	189	232
EMHm 3/5 SE	10,4	392	189	327
EMHm 3/6	11,7	402	214	247
EMHm 4/5	12,2	402	214	247
EMHm 4/5 SE	12,2	402	214	327
EMHm 4/6	16,5	446	244	272



ELETTROPOMPE DI SUPERFICIE surface electric pumps

EMH ELETTROPOMPE CENTRIFUGHE MULTISTADIO INOX STAINLESS STEEL HORIZONTAL MULTISTAGE PUMPS

APPLICAZIONE

- Possono essere utilizzate per trasferire acqua pulita o liquidi chimicamente non aggressivi. Sono adatte per l'uso domestico, sistemi automatici di irrigazione, per orti e giardini, sistemi di condizionamento e refrigerazione, in vari campi industriali e civili

POMPA

- Albero motore in AISI 304
- Temperatura massima del liquido: **+ 60°C**
- Altitudine di installazione fino a 1.000m.
- Altezza di aspirazione manometrica fino a 7 mt
- Valori di PH compresi tra 6,5 - 8,5

MOTORE

- Motore con avvolgimento in rame
- Protezione termica sui motori monofase
- Classe di isolamento: F
- Grado di protezione: IP X4
- Max. temperatura ambiente: + 40°C

APPLICATION

- Is it applicable to household water supply, equipment support, pipeline pressurization, garden watering, vegetable greenhouse watering, fish farming and poultry raising, industrial and mining, water supply and drainage of enterprises and high-rise buildings, central air conditioner and centralized heating circulation system, etc.

PUMP

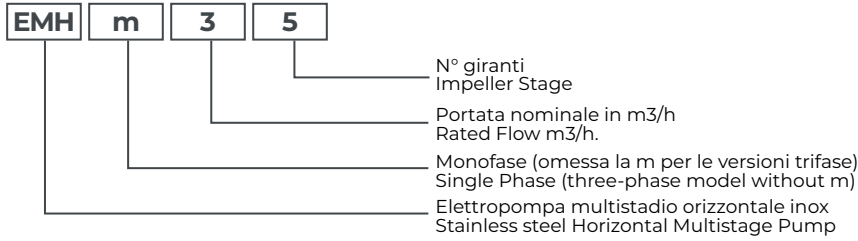
- AISI 304 shaft.
- Max. liquid temperature: **+60°C**
- Altitude: up to 1.000mt.
- Max. suction: 7 m
- Liquid PH Value: 6,5 – 8,5

MOTOR

- Motor with copper winding
- Built-in thermal protector for single phase motor
- Insulation class: F
- Protection class: IX4
- Max. ambient temperature: +40°C



Codici identificativi | Identification Codes



Dati tecnici | Technical Data

Modello Model	Potenza Power		Ampere		Qm ³ /h	0	1.0	1.5	2.0	2.5	3.0	4.0	5.0	6.0	7.0	Codice Code	€ cad € each
	kW	HP	230V	400V		QL/min	0	16.6	25	33.3	41.6	50	66.6	83.3	100		
EMH3-6	1	0,75	3,2	1,8	H (mt)	57,5	53,5	52	49	45	42	32				10EMH3-6	319,00
EMH4-6	1,5	1,1	5,2	2,5		61	59	57,5	56	54,5	53	47,5	41	30,5	17	10EMH4-6	376,00
EMH4-7	1,75	1,3	5,8	2,9		72	68	66	64	62	60	55	45,4	32	19	10EMH4-7	391,00
Modello Model	Potenza Power		Ampere		Qm ³ /h	0	2	4	5	6	7	8	9	10	12	Codice Code	€ cad € each
	kW	HP	230V	400V		QL/min	0	33,3	66,6	83,3	100	116	134	150	166		
EMH8-3.1	2	1,5	6,1	3,5	H (mt)	48,5	45,4	44	42	40	38	35	33	30	23,5	10EMH8-3/1	422,00
EMH8-3	2,5	1,85	7,3	4,2		56	53,5	50	47,5	45,5	42,5	40	37	33	26	10EMH8-3	439,00
EMH8-4	3	2,2	8,3	4,8		75,5	71,5	68	64,5	62	58	54	50,5	46	35	10EMH8-4	482,00
Modello Model	Potenza Power		Ampere		Qm ³ /h	0	1	2	4	6	8	10	12	14	16	Codice Code	€ cad € each
	kW	HP	230V	400V		QL/min	0	16,6	33,3	66,6	100	134	166	200	233		
EMH10-3	3	2,2	8,3	4,8	H (mt)	50	49,5	48,5	47	45,5	43	39,5	36	30,5	24	10EMH10-3	525,00
EMH10-4	4	3	10,5	6,1		66,5	65,5	64,5	63,5	62	59	55	49,5	34	34	10EMH10-4	575,00
EMH10-5	4,7	3,5	12,2	6,9		84	83	82	80	78	74	69	63,5	55,5	44	10EMH10-5	629,00

Dimensioni | Dimension

Modello Model	L	L1	L2	L3	L4	H	h	B1	B2	D	G	J1	J2
(mm)	(mm)	(mm)	(mm)	(mm)	(mm)	(mm)	(mm)	(mm)	(mm)	(mm)	(mm)		
EMH 3/6	367	170	111	136	96	163	75	158	125	146,5	182,5	G1	G1
EMH 4/6	411	188	129	155	125	178	90	178	140	167	212	G1 ¼	G1
EMH 4/7	411	188	129	155	125	178	90	178	140	167	212	G1 ¼	G1
EMH8-3.1	410	200	102.5	136	96	210	100	158	125	167	213	G1 ½	G1 ½
EMH8-3	410	200	102.5	136	96	210	100	158	125	167	213	G1 ½	G1 ½
EMH8-4	440	230	132,5	136	96	210	210	158	125	167	213	G1 ½	G1 ½
EMH10-3	470	200	102.5	170	140	210	210	200	160	175	222/237	G1 ½	G1 ½
EMH10-4	500	230	132.5	170	140	210	210	200	160	175	222	G1 ½	G1 ½
EMH10-5	530	260	162.5	170	140	210	210	200	160	175	222	G1 ½	G1 ½

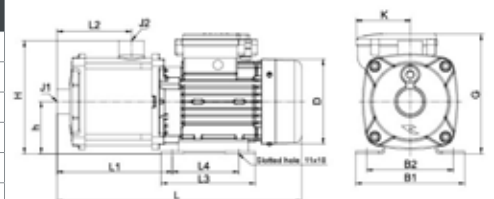
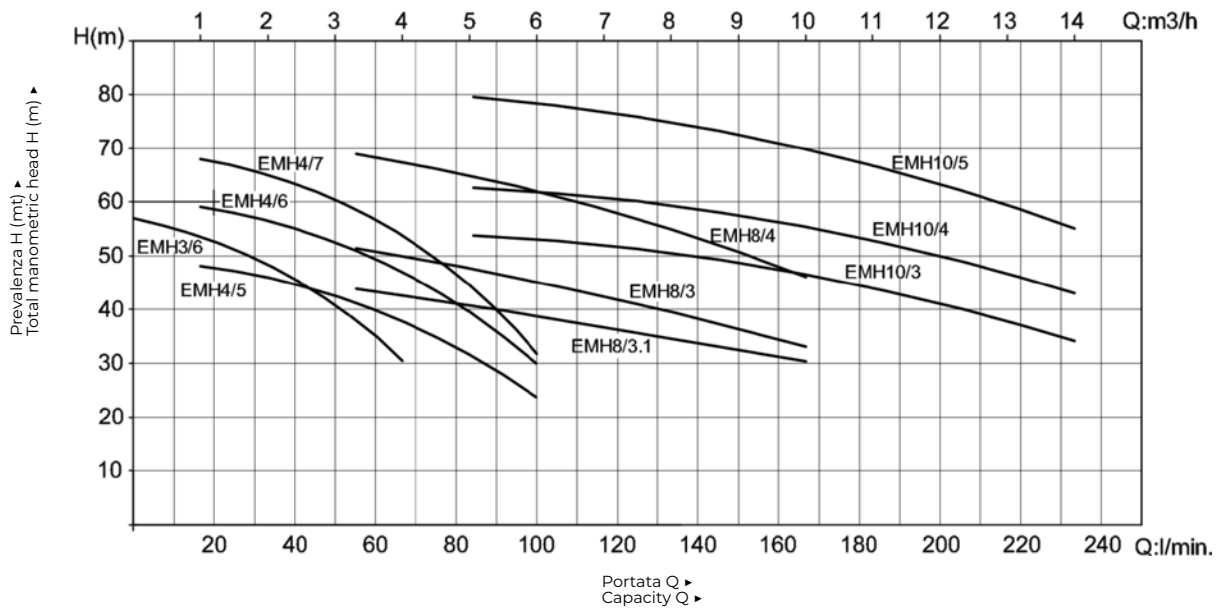


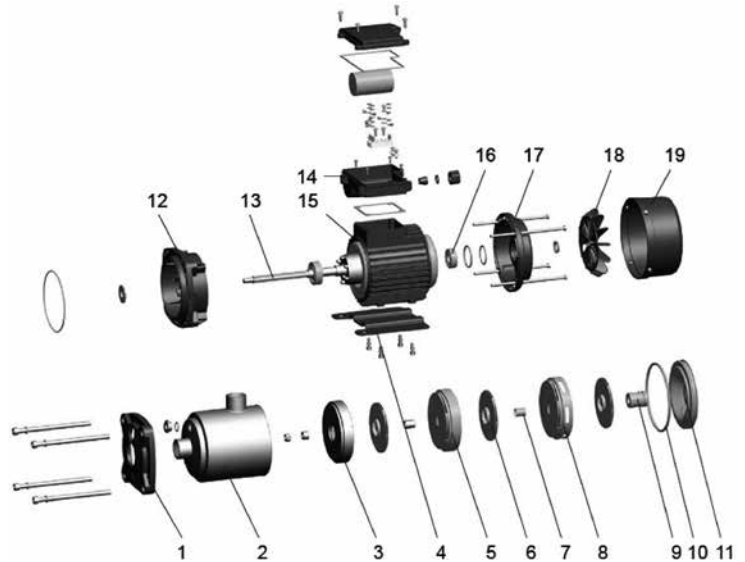
Diagramma prestazioni | Hydraulic Performance Curve



ELETTROPOMPE
DI SUPERFICIE

Descrizione componenti | Materials Table

Pos.	Part.	Mat.
1	Testa corpo pompa Pump cover	ADC 12
2	Corpo pompa Pump body	AISI 304
3	Diffusore 1 Diffuser 1	AISI 304
4	Base Base	Q235 Steel
5	Diffusore 2 Diffuser 2	AISI 304
6	Girante Impeller	AISI 304
7	Manicotto Sleeve	AISI 304
8	Diffusore 3 Diffuser 3	AISI 304
9	Tenuta meccanica Mechanical seal	Silicio /grafite SIC/Carbon
10	O-ring O-ring	NBR
11	Coperchio di supporto Bracket cover	AISI 304
12	Supporto posteriore Bracket	ADC 12
13	Rotore Rotor	
14	Morsettiera Terminal box	
15	Statore Stator	
16	Cuscinetto Bearing	
17	Coperchio posteriore Rear cover	ADC 12
18	Ventola Fan	PP
18	Coperchio ventola Fan cover	PP



Dimensioni imballo | Package information

Modello Model	GW (Kg)	L (mm)	W (mm)	H (mm)
EMH 3/6	11,3	420	214	247
EMH 4/6	13,1	446	244	272
EMH 4/7	13,1	446	244	272
EMH8-3.1	16,5	455	244	266
EMH8-3	17,5	455	244	266
EMH8-4	20,0	485	244	266
EMH10-3	21,0	515	244	276
EMH10-4	24,0	545	244	276
EMH10-5	26,5	575	244	276

