

## ELETTROPOMPE DI SUPERFICIE surface electric pumps

# AJm/AJ

### ELETTROPOMPE AUTOADESCANTI JET SELF-PRIMING JET PUMPS

#### APPLICAZIONE

- Possono essere utilizzate per trasferire acqua pulita o liquidi chimicamente non aggressivi, anche in presenza di aria miscelata al liquido aspirato. Sono particolarmente adatte per il sollevamento dell'acqua dal suolo, sistemi di irrigazione per giardino, sistema di pressurizzazione, per irrigazione orti e giardini.

#### POMPA

- Corpo pompa in ghisa, sottoposto a trattamento in cataforesi
- Girante in acciaio inox
- Albero AISI 304
- Temperatura max del liquido: +40°C
- Altezza di aspirazione manometrica fino a: 9 mt

#### MOTORE

- Motore con avvolgimento in rame
- Motore monofase con protezione termica inserita nell'avvolgimento
- Classe di isolamento: F
- Protezione: classe IPX4
- Max temperatura ambiente: +40°C

#### APPLICATION

- It can be used to transfer clean water or other liquids similar to water in physical and chemical properties. It is suitable for lifting water from the well, sprinkling irrigation in garden, pressure boosting of running water and supporting equipment etc.

#### PUMP

- Cast iron pump body and support under special anti-rust treatment
- Stainless steel impeller
- AISI 304 shaft
- Max. liquid temperature: +40°C
- Max. Suct: +9 m

#### MOTOR

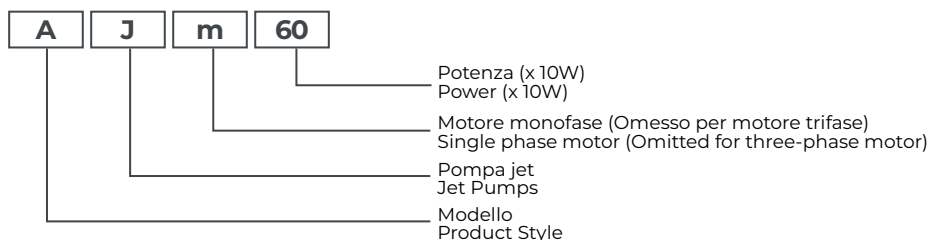
- Motor with copper winding
- Single phase motor with built-in thermal protective device (auto protection & reset)
- Insulation class: F
- Protection class: IPX4
- Max. ambient temperature: +40°C



#### VALVOLA DI NON RITORNO INTEGRATA



### Codici identificativi | Identification Codes

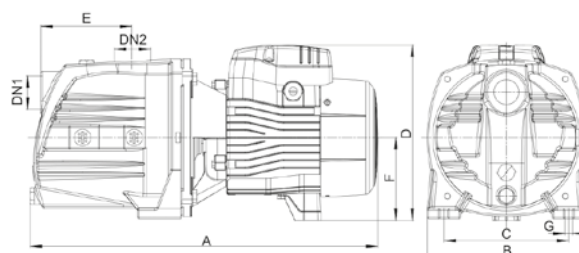


### Dati tecnici | Technical Data

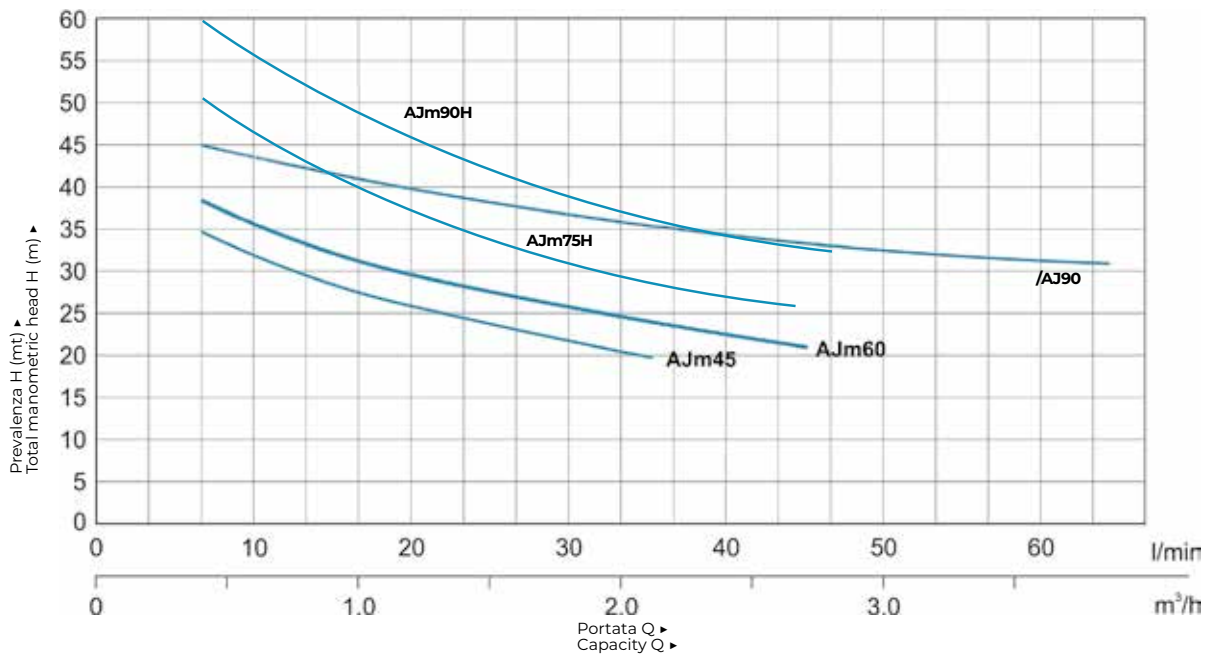
Modello Model	Potenza Power		Ampere	Qm³/h	0	0.3	0.6	0.9	1.2	1.5	1.8	2.1	2.4	2.8	3.0	3.3	3.6	3.9	Codice Code	€ cad € each
	kW	HP			QL/min	0	5	10	15	20	25	30	35	40	47	50	55	60		
<b>AJm45</b>	0.45	0.6	3.50	H (mt)	41	36	32	28	25	22	20	18							<b>10AJM45</b>	<b>167,00</b>
<b>AJm60</b>	0.6	0.8	4.20		45	41	37	33.5	31	28.5	26	24	22.5	21					<b>10AJM60</b>	<b>208,00</b>
<b>AJm75H</b>	0.75	1.0	6.00		51	47	43	40	37	34.5	32	30	27.5	25					<b>10AJM75H</b>	<b>223,00</b>
<b>AJm75H con valvola</b>	0.75	1.0	6.00		51	47	43	40	37	34.5	32	30	27.5	25					<b>1030276</b>	<b>244,00</b>
<b>AJm90H</b>	0.9	1.2	7.00		62	57	53	49	46	43	40	37	35	33					<b>10AJM90H</b>	<b>237,00</b>
Trifase Three Phase																				
<b>AJ90</b>	0.9	1.2	2.60	H (mt)	48	46	44	42.5	41	39.5	38	36	35	34	33	32	31	30	<b>10AJ90</b>	<b>235,00</b>

### Dimensioni | Dimension

Modello Model	DN1	DN2	A (mm)	B (mm)	C (mm)	D (mm)	E (mm)	F (mm)	G (mm)
<b>AJm45</b>	1"	1"	358	160	105	180	89.5	90	10
<b>AJm60</b>	1"	1"	418	190	150	212	113	100	10
<b>AJm75H</b>	1"	1"	418	190	150	212	113	100	10
<b>AJm90H</b>	1"	1"	418	190	150	212	113	100	10
<b>AJ90</b>	1"	1"	418	190	150	212	113	100	10



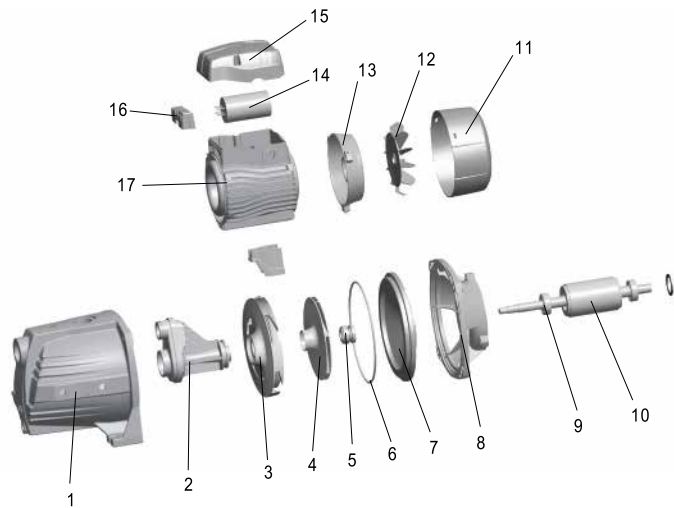
## Diagramma prestazioni | Hydraulic Performance Curve



ELETTROPOMPE DI SUPERFICIE

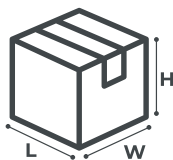
## Descrizione componenti | Materials Table

Pos.	Part.	Mat.
1	Corpo pompa Pump body	Ghisa HT200 Cast iron
2	Tubo di Venturi Venturi tube	PPO
3	Diffusore Diffuser	PPO
4	Girante Impeller	AISI 304
5	Tenuta meccanica Mechanical seal	Grafite/Ceramica Carbon/Ceramic
6	O-ring	NBR
7	Coperchio supporto Support cover	AISI 304
8	Supporto Support	AISI 304
9	Cuscinetto Bearing	
10	Albero motore Rotor	
11	Copri ventola Fan cover	PP
12	Ventola Fan	PP
13	Coperchio Rear cover	Alluminio ZL102 Aluminum
14	Condensatore Capacitor	
15	Copri morsettiera Terminal box	ABS
16	Morsettiera Terminal board	
17	Cassa motore con statore avvolto Stator	



## Dimensioni imballo | Package information

Modello Model	GW (Kg)	L (mm)	W (mm)	H (mm)
<b>AJm45</b>	10.15	390	185	215
<b>AJm60</b>	14.35	455	215	245
<b>AJm75H</b>	15.5	455	215	245
<b>AJm90H</b>	16.45	455	215	245
<b>AJ90</b>	16.45	455	215	245



## ELETTROPOMPE DI SUPERFICIE surface electric pumps

# AJm/AJ

### ELETTROPOMPE AUTOADESCANTI JET SELF-PRIMING JET PUMPS

#### APPLICAZIONE

- Possono essere utilizzate per trasferire acqua pulita o liquidi chimicamente non aggressivi. Sono adatte per il sollevamento dell'acqua dal suolo, sistemi di irrigazione per orti e giardini, sistemi di pressurizzazione.

#### POMPA

- Corpo pompa in ghisa, sottoposto a trattamento in cataforesi
- Girante in acciaio inox
- Albero AISI 304
- Temperatura massima del liquido: +40°C
- Altezza di aspirazione manometrica fino a: 9 mt

#### MOTORE

- Motore con avvolgimento in rame
- Motore a monofase con protezione termica inserita nell'avvolgimento
- Classe di isolamento: F
- Classe di protezione: IPX4
- Max temperatura ambiente: +40°C

#### APPLICATION

- It can be used to transfer clean water or other liquids similar to water in physical and chemical properties. It is suitable for lifting water from the well, sprinkling irrigation in garden, pressure boosting of running water and supporting equipment etc.

#### PUMP

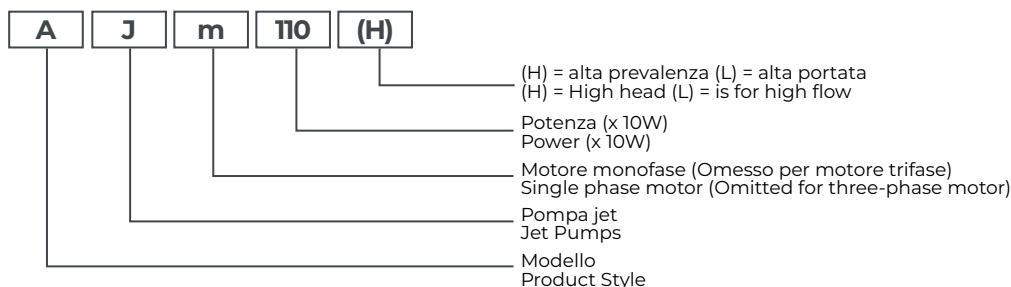
- Cast iron pump body, support under special anti-rust treatment.
- Stainless steel impeller.
- AISI 304 shaft.
- Max. liquid temperature: +40°C
- Max. Suct: 9 m

#### MOTOR

- Motor with copper winding
- Single phase motor with built-in thermal protective device (auto protection & reset)
- Insulation class: F
- Protection class: IPX4
- Max. ambient temperature: +40°C



### Codici identificativi | Identification Codes

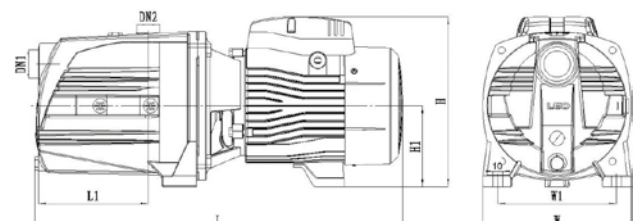


### Dati tecnici | Technical Data

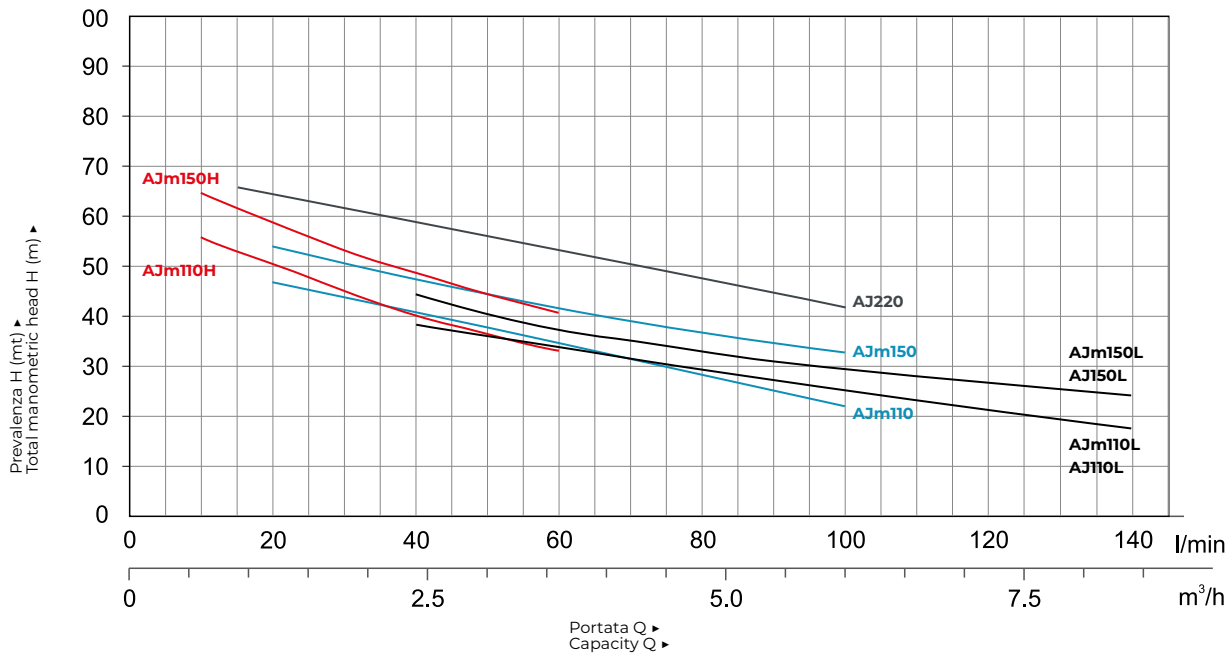
Modello Model	Potenza Power		Ampere	Qm <sup>3</sup> /h															Codice Code	€ cad € each			
	kW	HP			0	0.6	0.9	1.2	1.5	1.8	2.1	2.4	2.7	3.0	3.6	4.2	4.8	6.0			7.2	8.4	
Monofase Single Phase				QL/min	0	10	15	20	25	30	35	40	45	50	60	70	80	100	120	140			
<b>AJm110H</b>	1.1	1.5	9.00	H (mt)	60	55	55	49	49	46	44	40	39.5	38	36	30						<b>10AJM110H</b>	<b>404,00</b>
<b>AJm150H</b>	1.5	2	10.50		72	66	61	59	54	52	49.5	49	45	42	42	33						<b>10AJM150H</b>	<b>466,00</b>
<b>AJm110</b>	1.1	1.5	9.00		55	50	48	47	45	44	42.5	40	39	38	35	31.5	31	23				<b>10AJM110</b>	<b>404,00</b>
<b>AJm150</b>	1.5	2	10.50		60	55	56	53	52	51	49	45	46	45	39	38	33					<b>10AJM150</b>	<b>466,00</b>
<b>AJm110L</b>	1.1	1.5	9.00		47	45	45	43	42	41	40	38	37.5	36.5	34	31	30	22	21	17		<b>10AJM110L</b>	<b>405,00</b>
<b>AJm150L</b>	1.5	2	10.50		54	52	46	49	44	43	42	45	40	39	38	35	32	29	24	24		<b>10AJM150L</b>	<b>466,00</b>
Trifase Three Phase																							
<b>AJ220</b>	2.2	3	9.50/5.50		70	67	65.5	64	63	61.5	60	59	57	56	53	51	48	43			<b>10AJ220</b>	<b>490,00</b>	
<b>AJ110L</b>	1.1	1.5	7.80/4.50		47	45	45	43	42	41	40	38	37.5	36.5	34	31	30	22	21	17	<b>10AJ110L</b>	<b>400,00</b>	
<b>AJ150L</b>	1.5	2	8.00/4.60		54	52	46	49	44	43	42	45	40	39	38	35	32	29	24	24	<b>10AJ150L</b>	<b>462,00</b>	

### Dimensioni | Dimension

Modello Model	DN1	DN2	L (mm)	W (mm)	H (mm)	L <sub>1</sub> (mm)	W <sub>1</sub> (mm)	H <sub>1</sub> (mm)
<b>AJm110</b>	1 1/4"	1"	512	206	236	153	178	112
<b>AJm110H</b>	1 1/4"	1"	512	206	236	153	178	112
<b>AJm110L - AJ110L</b>	1 1/4"	1"	512	206	236	153	178	112
<b>AJm150</b>	1 1/4"	1"	512	206	236	153	178	112
<b>AJm150H</b>	1 1/4"	1"	512	206	236	153	178	112
<b>AJm150L - AJ150L</b>	1 1/4"	1"	512	206	236	153	178	112
<b>AJ220</b>	1 1/2"	1 1/2"	512	206	236	153	178	112



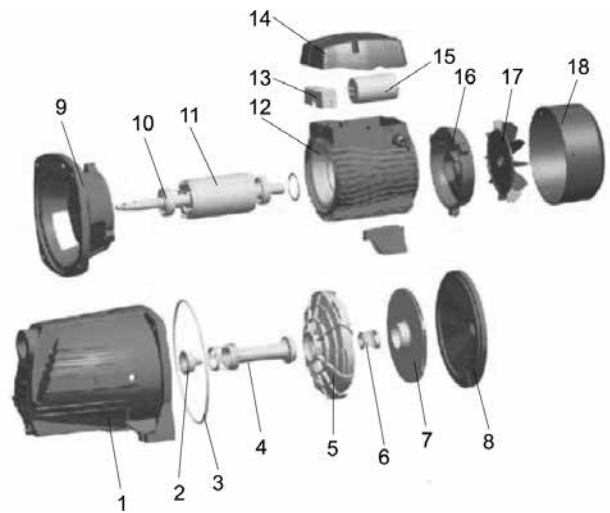
## Diagramma prestazioni | Hydraulic Performance Curve



ELETTROPOMPE DI SUPERFICIE

## Descrizione componenti | Materials Table

Pos.	Part.	Mat.
1	Corpo pompa Pump body	Ghisa HT200 Cast iron
2	Ugello Nozzle	Tecnopolimero PPO
3	O-ring O-ring	NBR
4	Tubo di Venturi Venturi tube	Tecnopolimero PPO
5	Diffusore Outlet cover	Tecnopolimero PPO
6	Tenuta meccanica Mechanical seal	Grafite/Ceramica Carbon/Ceramic
7	Girante Impeller	AISI 304
8	Inserto Support cover	Ghisa HT200 Cast iron
9	Supporto Support	Alluminio ZL102 Aluminum
10	Cuscinetto Bearing	
11	Albero motore Rotor	
12	Cassa motore con statore avvolto Stator	
13	Morsettiera Terminal board	Plastica PC Plastic
14	Copri morsettiera Capacitor box	ABS
15	Condensatore Capacitor	
16	Coperchio motore Rear cover	Alluminio ZL102 Aluminum
17	Ventola Fan	Tecnopolimero PPO
18	Copriventola Fan cover	Tecnopolimero PPO



## Dimensioni imballo | Package information

Modello Model	GW (Kg)	L (mm)	W (mm)	H (mm)
<b>AJm110</b>	24.5	572	225	259
<b>AJm110H</b>	24.5	572	225	259
<b>AJm110L - AJ110L</b>	24.5	572	225	259
<b>AJm150</b>	25.4	572	225	259
<b>AJm150H</b>	25.4	572	225	259
<b>AJm150L - AJ150L</b>	25.4	572	225	259
<b>AJ220</b>	26	572	225	265

