

# ELETTROPOMPE DA DRENAGGIO drainage electric pumps

## XKS ELETTROPOMPE SOMMERGIBILI IN ACCIAIO INOX STAINLESS STEEL SUBMERSIBLE PUMPS

### APPLICAZIONE

- Elettropompa leggera e maneggevole, la sua affidabilità è garantita da una doppia protezione contro infiltrazioni, ottenuta con tenuta meccanica e guarnizione. Tutti i componenti delle elettropompe XKS sono stati realizzati seguendo le direttive WEE, ROHS, PAHS, che ne garantiscono la totale sicurezza

### UTILIZZO

- Temperatura del liquido fino a: +35°C
- Temperatura ambiente fino a: 40°C
- Profondità massima di immersione: 7mt

### DATI TECNICI

- Alimentazione 230-240V/50Hz
- Cavo H05RN-F 10mt
- Girante Inox
- Tenuta meccanica ceramica
- Classe di isolamento: F
- Grado di protezione: IPX8

### APPLICATION

- It is mainly used for water drainage in the pond, miniature landscape, bathing, domestic cultivation and solar water supply place etc. It can also be used for small equipment and water supply system for facilities.

### OPERATING LIMITS

- Fluid temperature up to 35°C
- Ambient temperature up to 40°C
- Max immersion depth: 7 m

### TECHNICAL DATA

- Supply power 230-240V/50Hz
- Cable H05RN-F 10m
- Impeller Inox
- Ceramic mechanical seal
- Insulation class: F
- Protection class: IPX8

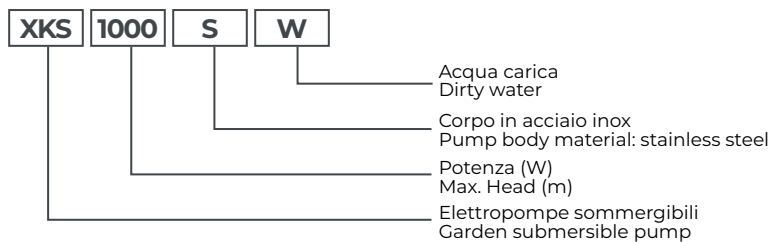
## LEOVORT



Per acqua carica | Dirty Water

## Vortex Girante inox

### Codici identificativi | Identification Codes

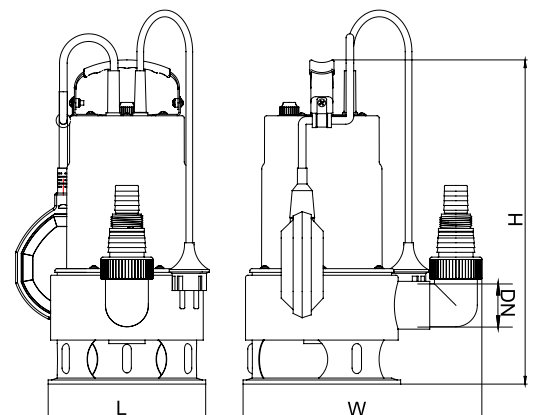


### Dati tecnici | Technical Data

Mod. Acqua Carica	Alimentazione	Potenza		Ampere	Prevalenza max.	Portata max.	Max diam particelle	Presa	Cavo	Codice	€ cad
		kW	HP								
<b>XKS1000SW</b>	220-240V/50Hz	1.00	1.40	4.50	11mt	13,5m <sup>3</sup> /h	35mm	1½"	H07RN-F 10mt	<b>10XKS1000SW</b>	<b>254,00</b>

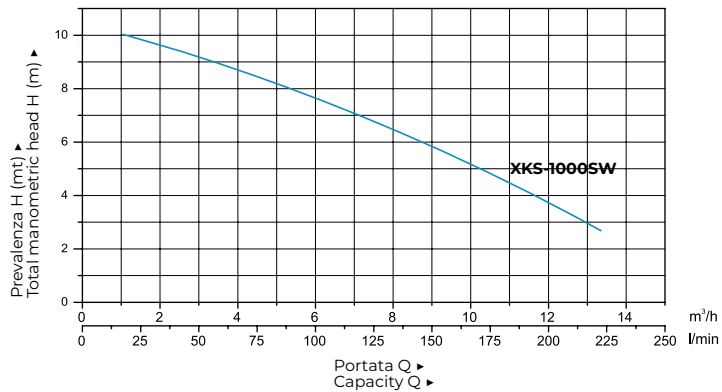
### Dimensioni | Dimension

Modello	DN	L (mm)	W (mm)	H (mm)
<b>XKS1000SW</b>	40	165	248	351



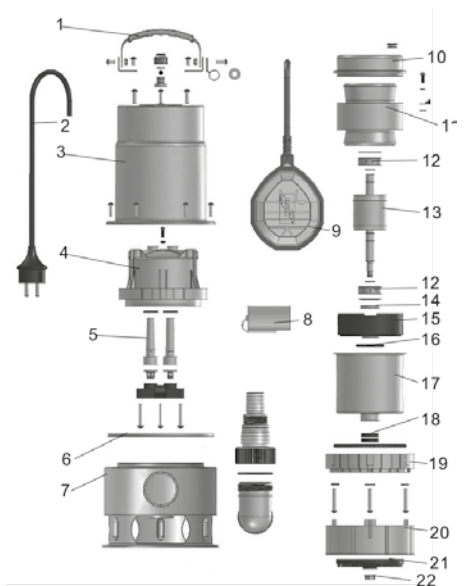
## Diagramma prestazioni | Hydraulic Performance Curve

XKS1000SW



## Descrizione componenti | Materials Table

Pos.	Part.	Mat.	Pos.	Part.	Mat.
1	Maniglia Handle	AISI 304	12	Cuscinetto Bearing	
2	Cavo Cable	Gomma Rubber	13	Albero motore Rotor	
3	Involucro pompa Pump cover	AISI 304	14	Tenuta a ceramica Ceramic seal	
4	Coperchio superiore Upper cover	Termoplastica PP	15	Base cuscinetto Bearing base	MMPO
5	Passacavo Cable presser	NBR	16	O-ring O-ring	NBR
6	O-ring O-ring	NBR	17	Involucro Canister	Acciaio Stainless
7	Corpo pompa Pump body	AISI 304	18	Tenuta a labbro Lip seal	
8	Condensatore Capacitor		19	Anello di tenuta Retainer ring	Termoplastica PP
9	Interruttore a galleggiante Float switch	Termoplastica PP	20	Supporto Pump support	ABS
10	Coperchio superiore Upper cover		21	Girante Impeller	AISI 304
11	Statore Stator		22	Dado Nut	AISI 304



ELETTROPOMPE  
DA DRENAGGIO

## Dimensioni imballo | Package information

Modello	GW (Kg)	L (mm)	W (mm)	H (mm)
<b>XKS1000SW</b>	7	210	165	350

