

LGP MOTOPOMPE 4 TEMPI ALIMENTAZIONE BENZINA GASOLINE FUEL WATER PUMPS

APPLICAZIONE

- Motopompa adatta per trasferire acqua pulita con temperatura liquido compresa tra 0 e 40°C. Adatta al drenaggio di cantine e garage in caso di allagamento. Utilizzabile per l'approvvigionamento idrico e di scarico, per miniere, fabbriche, strutture comunali e per l'irrigazione dei campi.

CARATTERISTICHE

- Corpo pompa rinforzato che garantisce un servizio più durevole e affidabile.
- La temperatura dell'olio del motore è sempre in condizioni ottimali per la particolare costruzione monoblocco.
- Ottimo funzionamento per l'utilizzo di speciali tenute meccaniche.
- Uscita regolabile in cinque posizioni.
- Maniglia di avviamento in comoda posizione.
- Minor consumo di benzina.

POMPA

- Materiale antiruggine per girante e diffusore
- Albero di alta qualità acciaio forgiato
- Max aspirazione: 8 m / 120 s
- Ingresso/uscita: 38 mm / 50 mm / 80 mm

MOTORE

- Un cilindro a 4 tempi raffreddamento ad aria
- Potenza massima: 3 HP / 5.5HP / 6.5 HP
- Cilindrata: 87 cc / 163 cc / 196 cc
- Velocità nominale: 3.600 rpm

APPLICATION

- To transfer clean water with liquid temperature between 0°C and 40°C.
- Applicable in water supply and drainage for factories, mines municipal facilities as well as field irrigation, etc.

FEATURES

- Strengthened pump body ensures more durable and reliable service.
- The temperature of engine oil is always in best condition due to 2-in-1 integrated construction.
- Better sealing effect by using special mechanical seal.
- 5-direction outlet for convenient use.
- Improved starter handle for easier starting.
- 20% increased loading quantity thanks to very compact design.
- Less gasoline consumption.

PUMP

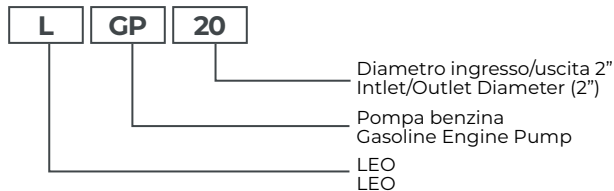
- Anti-rust cast iron impeller and diffuser
- High quality forged steel crankshaft
- Max. suction: 8 m / 120 s
- Inlet/outlet: 38 mm / 50 mm / 80 mm

ENGINE

- Single cylinder, 4-stroke, Air-cooled
- Max. power: 3 HP / 5.5HP / 6.5 HP
- Displacement: 87 cc / 163 cc / 196 cc
- Rated speed: 3600 rpm



Codici identificativi | Identification Codes



Dati tecnici | Technical Data

Modello Model	Potenza Power	Q	m ³ /h	0	5	10	15	20	25	30	35	40	45	50	55	60	Codice Code	€ cad € each
	HP	Q	L/min	0	83	166	250	333	416	500	583	666	750	833	916	1000		
LGP15A	3.0	H (mt)	32.7	29	23	15	-	-	-	-	-	-	-	-	-	-	10LGP15	442,00
LGP20A	5.5		30	25.1	21.6	17.6	13.4	9.9	7.5	5.0	3.8	2.9	2.2	1.7	1.3	1.0	10LGP20	448,00
LGP30A	6.5		30	28.4	27.5	26	24	22.5	20	17.5	15	12.5	8.5	6	3.5		10LGP30	475,00

Dimensioni | Dimension

Modello Model	DN ₁	DN ₂	L (mm)	W (mm)	H (mm)	L ₁ (mm)	W ₁ (mm)	H ₁ (mm)
LGP15A	1 1/2"	1 1/2"	438	358	377	346	268	164.2
LGP20A	2"	2"	462	397.5	405.5	306.5	302.5	181
LGP30A	3"	3"	462	397.5	405.5	306.5	302.5	189

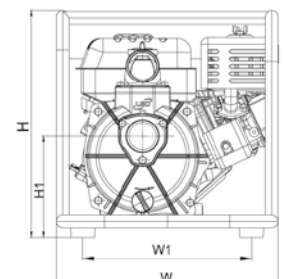
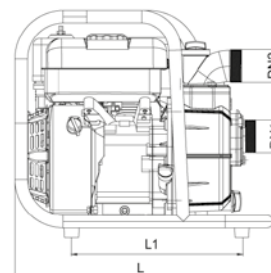
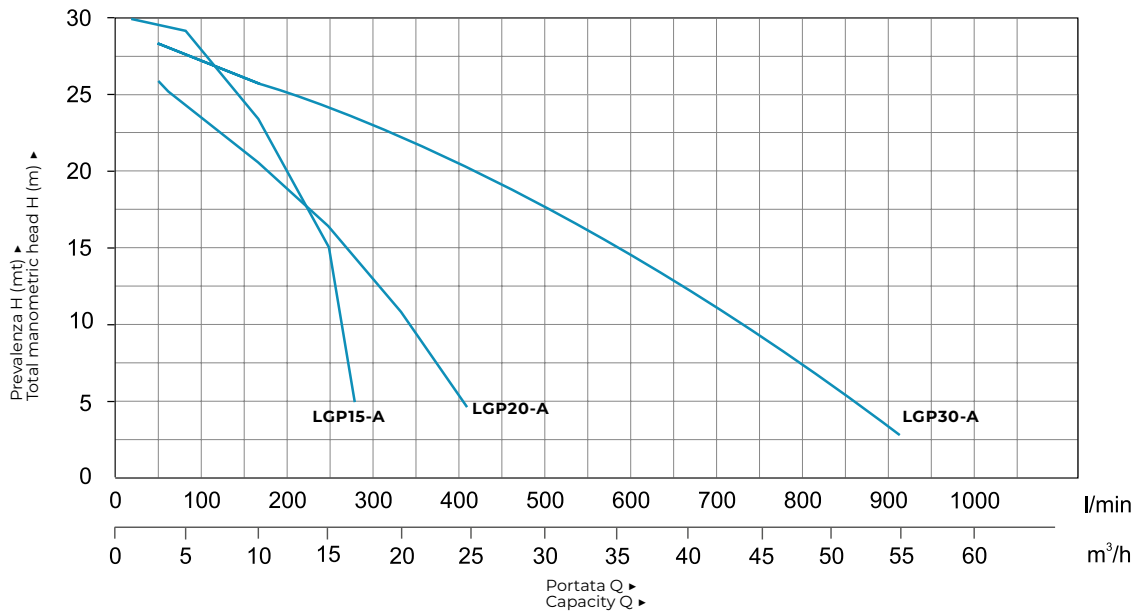
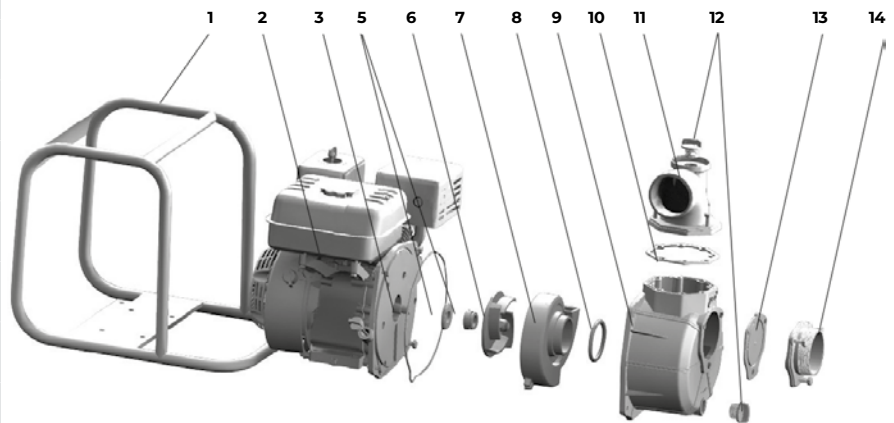


Diagramma prestazioni | Hydraulic Performance Curve



Descrizione componenti | Materials Table

Pos.	Part.	Mat.
1	Telaio Frame	Acciaio Steel
2	Motore 4 tempi benzina Gasoline engine	
3	Coperchio pompa Pump cover	ADC12
4	O-ring O-ring	NBR
5	Tenuta meccanica Mechanical seal	Grafite/Ceramica Carbon/Ceramic
6	Girante Impeller	Ghisa Cast iron
7	Diffusore Diffuser	Ghisa Cast iron
8	O-ring O-ring	NBR
9	Corpo pompa Pump body	Alluminio Aluminum
10	Guarnizione Gasket	NBR
11	Corpo mandata Outlet	Alluminio Aluminum
12	Tappo riempimento Filling plug	PA6
13	Valvola di non ritorno Non-return valve	NBR
14	Corpo aspirazione Inlet	Alluminio Aluminum



**PRODOTTA
MOTORE TERMICO**

Dimensioni imballo | Package information

Modello Model	GW (Kg)	L (mm)	W (mm)	H (mm)
LGP15A	14.5	464	378	400
LGP20A	21.5	470	412	432
LGP30A	23	470	412	432

