

# LGP alta prevalenza

MOTOPOMPE 4 TEMPI ALIMENTAZIONE BENZINA  
GASOLINE FUEL WATER PUMPS

## APPLICAZIONE

- Motopompa adatta per trasferire acqua pulita con temperatura liquido compresa tra 0 e 40°C. Adatta al drenaggio di cantine e garage in caso di allagamento. Utilizzabile per l'approvvigionamento idrico e di scarico, per miniere, fabbriche, strutture comunali e per l'irrigazione dei campi.

## CARATTERISTICHE

- Corpo pompa rinforzato che garantisce un servizio più durevole e affidabile.
- La temperatura dell'olio del motore è sempre in condizioni ottimali per la particolare costruzione monoblocco.
- Ottimo funzionamento per l'utilizzo di speciali tenute meccaniche.
- Uscita regolabile in cinque posizioni.
- Maniglia di avviamento in comoda posizione.
- Minor consumo di benzina.

## POMPA

- Materiale antiruggine per girante e diffusore
- Albero di alta qualità acciaio forgiato
- Max aspirazione: 8 mt.
- Ingresso/uscita: 50 mm.

## MOTORE

- Un cilindro a 4 tempi raffreddamento ad aria
- Potenza massima: 5.5HP
- Cilindrata: 163 cc
- Velocità nominale: 3.600 rpm.

## APPLICATION

- To transfer clean water with liquid temperature between 0°C and 40°C.
- Applicable in water supply and drainage for factories, mines, municipal facilities as well as field irrigation, etc.
- Suitable for longer distance and greater height water transfer

## FEATURES

- New unique design with ergonomic feature.
- Portable and compact pump frame.
- High quality motor with excellent performance and long service life.
- Impeller designed with high efficient hydraulic system.
- Low fuel consumption.
- LEO engine as default, BS/Honda engine is optional

## PUMP

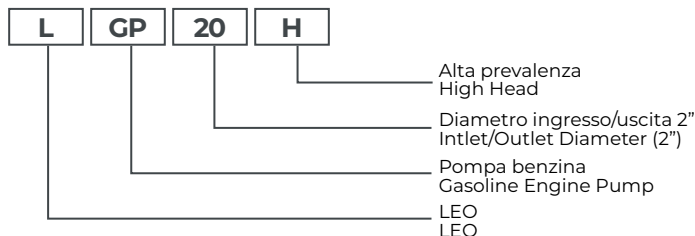
- Anti-rust cast iron diffuser
- Max. suction: 8 m / Suck 5 m needs 120 s
- Inlet/outlet: 50 mm / 2 x 38 mm +1 x 50 mm  
38 mm / 1 x 38 mm +1 x 25 mm

## ENGINE

- Single cylinder, 4-stroke, Air-cooled
- Max. power: 6.5 HP
- Rated speed: 3600 rpm
- Reliable engine equipped with low engine oil shut off system



## Codici identificativi | Identification Codes

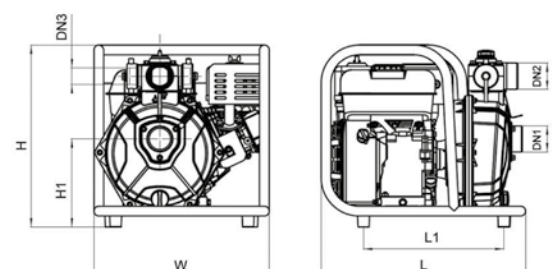


## Dati tecnici | Technical Data

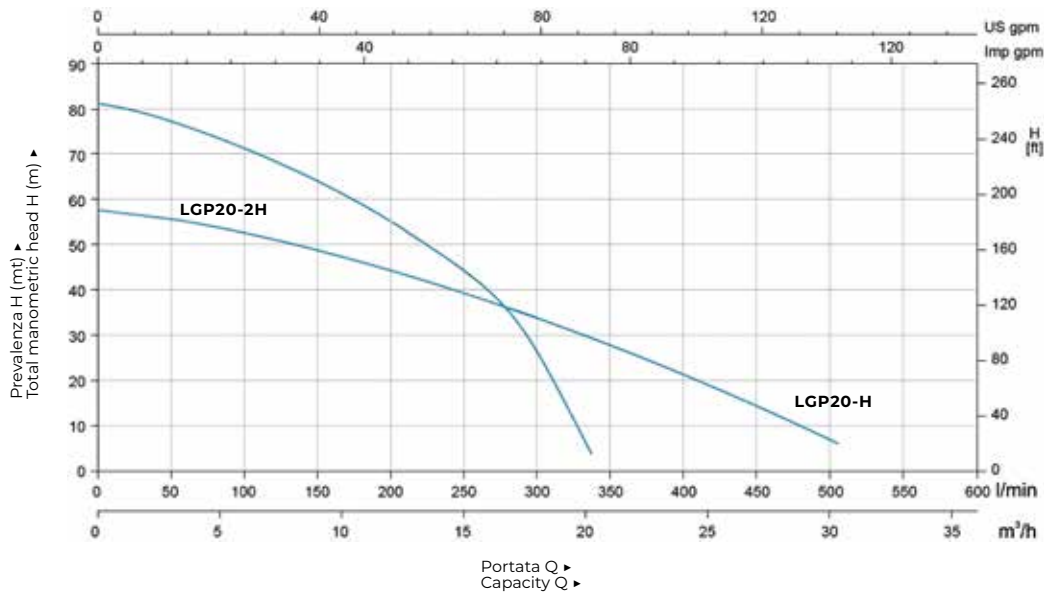
Modello Model	Potenza Power	Q	m³/h	0	5	10	15	20	25	30	Codice Code	€ cad € each
				HP	Q	L/min	0	83	166	250		
<b>LGP20-H</b>	6.5	H (mt)		58	51	45	38.5	29	19	6	<b>10LGP20H</b>	<b>509,00</b>
<b>LGP20-2H</b>	6.5			81	72.5	60	45	5	-	-	<b>10LGP202H</b>	<b>532,00</b>

## Dimensioni | Dimension

Modello Model	DN1	DN2	2xDN3	L (mm)	W (mm)	H (mm)	H <sub>1</sub> (mm)
<b>LGP20-H</b>	2"	2"	1.5"	463	397	412	200
<b>LGP20-2H</b>	2"	2"	1.5"	463	397	412	200

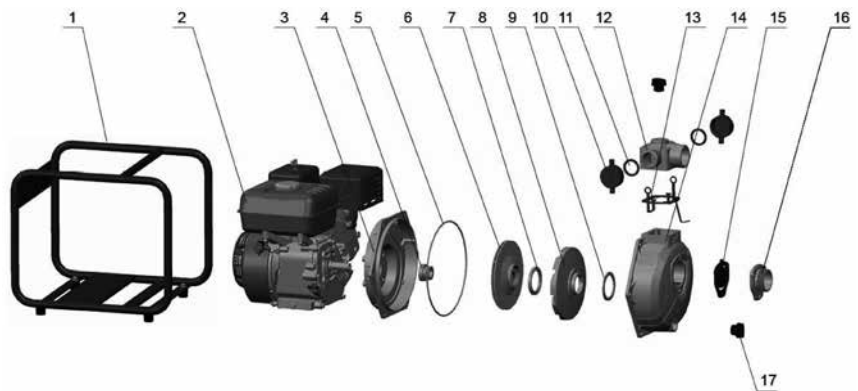


## Diagramma prestazioni | Hydraulic Performance Curve



## Descrizione componenti | Materials Table

Pos.	Part.	Mat.
1	Telaio Frame	Acciaio Steel
2	Motore Engine	4 tempi benzina
3	Supporto Bracket	Alluminio Aluminum
4	Tenuta meccanica Mechanical seal	Grafite/Ceramica Carbon/Ceramic
5	O-ring O-ring	NBR
6	Girante Impeller	Alluminio Aluminum
7	Anello di tenuta Seal ring	NBR
8	Diffusore Diffuser	HT200
9	Anello di tenuta Seal ring	NBR
10	Tappo di chiusura Pipe blanking cap	PPO
11	Anello di tenuta Seal ring	NBR
12	Blocco di mandata Outlet	Alluminio Aluminum
13	Guarnizione Gasket	NBR
14	Corpo pompa Pump body	Alluminio Aluminum
15	Valvola di non ritorno Non-return valve	NBR
16	Blocco aspirazione Inlet	Alluminio Aluminum
17	Tappo riempimento Filling plug	PA6



**PRODOTTA  
MOTORE TERMICO**

## Dimensioni imballo | Package information

Modello Model	CW (Kg)	L (mm)	W (mm)	H (mm)
<b>LGP20-H</b>	23.22	470	412	432
<b>LGP20-2H</b>	23.24	470	412	432

