

LGP acque cariche

MOTOPOMPE A BENZINA PER ACQUE CARICHE
GASOLINE SEWAGE PUMPS

APPLICAZIONE

- Può essere usato per trasferire liquami, liquidi che contengono fango, sabbia, piccole rocce e altri detriti inferiori a 22 mm.
- Trattamento delle acque reflue in ambito civile, miniere, cave e strutture comunali, ecc.
- Approvvigionamento idrico e drenaggio per fabbriche, miniere, strutture comunali nonché irrigazione del campo, ecc.

CARATTERISTICHE

- Nuovo design con funzionalità ergonomica
- Motore a benzina a 4 tempi affidabile con ridotto consumo di carburante e albero motore di alta qualità
- Telaio della pompa portatile, resistente e compatto
- Tenuta meccanica in carburo di silicio per maggiore resistenza abrasiva, maggiore durata e ridotta manutenzione
- Il corpo della pompa può essere facilmente smontato e riassembleato per la pulizia di detriti o riparazione della pompa

POMPA

- Girante e diffusore in ghisa antiruggine
- Aspirazione massima: 8 m, aspirare a 5 m richiede 120 s
- Ingresso / uscita: 3"
- Max. diametro delle particelle in sospensione: 22 mm
- Intervallo di temperatura del liquido: 0°C ~ 40°C

MOTORE

- Monocilindrico, 4 tempi, raffreddato ad aria
- Potenza massima: 6,5 HP
- Velocità nominale: 3600 giri / min
- Motore affidabile e robusto

APPLICATION

- Can be used to transfer slurry, liquids that containing mud, sand, small rocks and other debris diameter less than 22mm.
- Sewage treatment for civil engineering, mines, quarries and municipal facilities, etc.
- Water supply and drainage for factories, mins, municipal facilities as well as field irrigation, etc.

FEATURES

- All new design with ergonomic feature
- Reliable 4-stroke gasoline engine with low fuel consumption and high quality crankshaft
- Portable, durable and compact pump frame
- Durable sealing system with special mechanical seal
- Silicon carbide mechanical seal for increased abrasive resistance, longer life and less maintainance
- Pump body can easily disassembled and assembled for cleaning out debris, or pump repair

PUMP

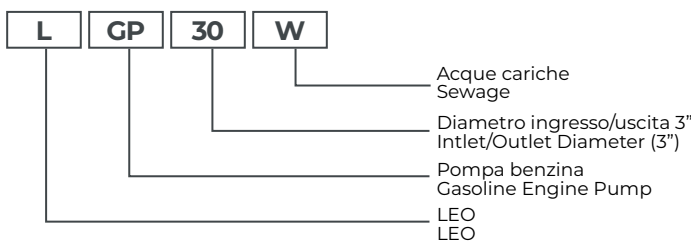
- Anti-rust cast iron impeller and diffuser
- Max.Suction: 8 m, Suck 5 m needs 120 s
- Inlet/outlet: 3"
- Max. diameter of particle: 22 mm
- Liquid temperature range: 0°C ~ 40°C

ENGINE

- Single cylinder, 4-stroke, Air-cooled
- Max.power: 6.5 HP
- Rated speed: 3600 rpm
- Reliable engine equipped with low engine oil shut off system



Codici identificativi | Identification Codes



Dati tecnici | Technical Data

Modello Model	Potenza Power	Q	m³/h	0	5	10	15	20	25	30	35	40	45	50	55	60	Codice Code	€ cad € each
	HP	Q	L/min	0	83.3	166.7	250	333.3	416.7	500	583.3	666.7	750	833.3	916.7	1000		
LGP30-W	6.5	H (mt)		29	27	25.5	24	22	20.5	18.5	17	15.5	14.5	11.5	9.2	7	10LGP30W	690,00

Dimensioni | Dimension

Modello Model	DN1	DN2	L (mm)	W (mm)	H (mm)	H1 (mm)	H2 (mm)
LGP30-W	3"	3"	590	437	431	195	347

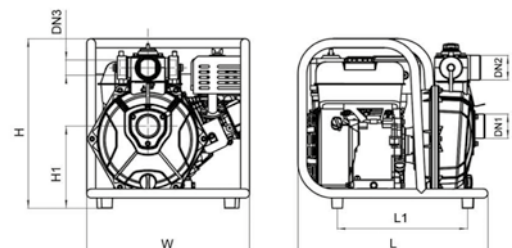
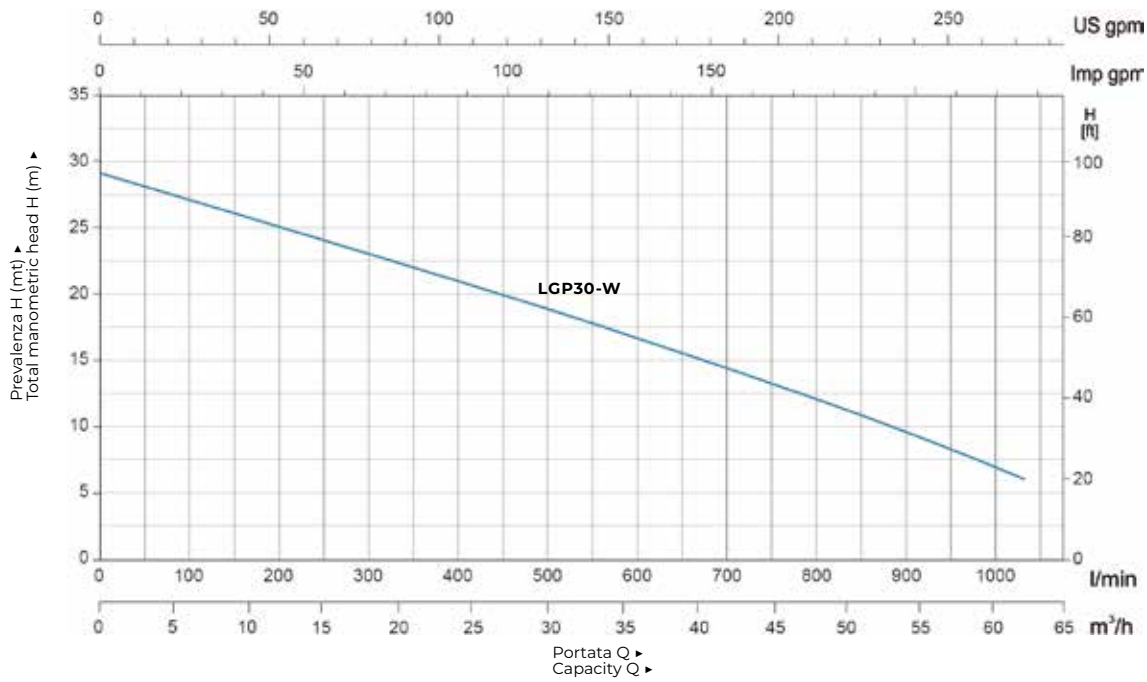
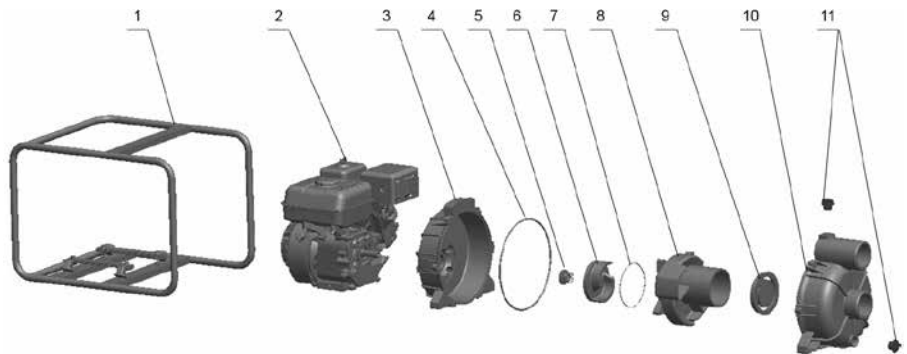


Diagramma prestazioni | Hydraulic Performance Curve



Descrizione componenti | Materials Table

Pos.	Part.	Mat.
1	Telaio Frame	Acciaio Steel
2	Motore Engine	
3	Coperchio pompa Pump cover	ADC12 Alluminio Aluminum
4	O-ring O-ring	NBR
5	Tenuta meccanica Mechanical seal	Grafite/Ceramica Carbon/Ceramic
6	Girante Impeller	Ghisa Cast iron
7	O-ring O-ring	NBR
8	Diffusore Diffuser	Ghisa Cast iron
9	Valvola di non ritorno Non-return valve	NBR
10	Corpo pompa Pump body	Alluminio Aluminum
11	Tappo filettato Plug	Abs



**PRODOTTA
MOTORE TERMICO**

Dimensioni imballo | Package information

Modello Model	GW (Kg)	L (mm)	W (mm)	H (mm)
LGP30-W	34.6	605	450	459

